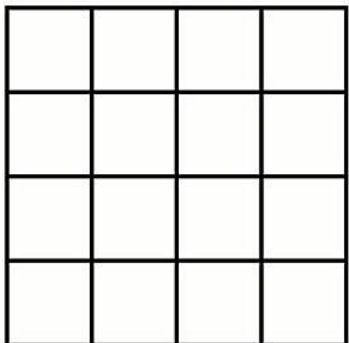




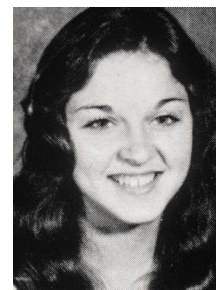
Combien y a-t-il de carrés dans cette figure ?



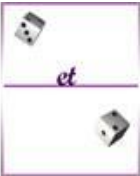


A quoi correspondent ces anniversaires de mariage ?

5 ans : 10 ans : 17 ans :
 39 ans : 46 ans : 55 ans :

Saurez-vous deviner qui se cache derrière ces photos ?



Quelle expression se cache derrière ces lettrébus ?

   **A**

1ΩAti=2 **un ahat**

Quel jour de la semaine ?

Si nous ne sommes pas le lendemain de lundi ou le jour avant jeudi, que demain n'est pas dimanche, que ce n'était pas dimanche hier et que le jour d'après-demain n'est pas samedi, et que le jour avant hier n'était pas mercredi, quel jour sommes-nous ?

Saurez-vous reconnaître ces logos ?

